

permanent magnetische Scheidewalze

ALEXANDER GMBH MAGNETTECHNIK

Schachtstr. 23
D-59379 SELM

Tel. ++49-02592-91100
Fax. ++49-02592-911020

E-Mail: info@alexander-magnettechnik.de



Einsatz perm.-magn. Scheidewalze

■ EINSATZ:

- Perm.-magn. Scheidewalzen sind bewährte, leistungsstarke, kontinuierlich arbeitende Separiersysteme und vorgesehen zur automatischen Separierung von ferromagnetischen Teilen aus feinkörnigen bzw. staubförmigen Material z.B. Getreide, Kunststoffgranulate, Holzschnitzel, Strahlsand für Strahlgebläse usw.; zum Schutz der eingesetzten Maschinen, Mahl- und Verarbeitungsanlagen, zur Vermeidung von Betriebsstörungen bzw. zur Wiedergewinnung des Stahlkiesanteils aus dem zu separierenden Strahlsand.

■ AUFBAU:

- Im Innern der Walze befindet sich ein feststehendes, magnetisches Spezialesystem, welches fest mit dem, dem Antrieb gegenüberliegenden Wellenzapfen, verbunden ist. Dieser Wellenzapfen muss im seitlich angesetzten Feststelllager mittels Schraube festgesetzt werden. Durch Verdrehen des Wellenzapfens kann das Magnetsystem im Inneren der Scheidewalze geschwenkt werden. Die magn. Zone erstreckt sich über ca. 200 Grad. Der übrige Teil ist die magn. Nullzone. Durch entspr. Schwenken des Magnetsystems kann jeweils der gewünschte Abwurfpunkt eingestellt werden. Das feststehende perm.-magn. Spezialesystem, dessen Kraftfeld den Walzenmantel durchstößt, fängt die zu separierenden, magnetisierbaren Eisenteile oberhalb des Walzenmantels auf und zieht sie an den rotierenden Walzenmantel. Dieser leitet die Fe-Teile vom Materialstrom ab und transportiert sie bis zu dem eingestellten Abwurfpunkt, wo die Fe-Teile am Anfang der Nullzone in den dafür vorgesehenen Behälter fallen. Der Magnetenkern ist auch in verstärkter Ausführung (mit Neodym-Magnete) lieferbar.

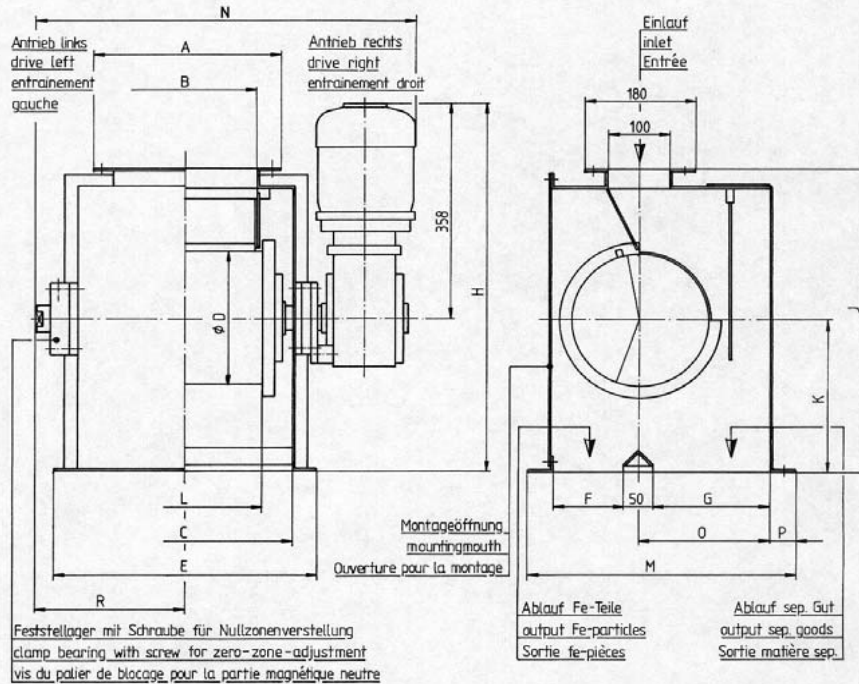
■ VORTEILE:

- **Der besondere Vorteil dieser perm.-magn. Scheidewalze besteht darin, dass sie praktisch ohne Leistungsabfall zuverlässig und mit großer Sicherheit arbeiten. Sie sind leicht in Schüttgütern bei geringem Platzbedarf einzubauen und benötigen keine besonderen Betriebs- oder Wartungskosten.**

Perm.-magn. Scheidewalze Maßblatt

ALEXANDER GmbH

permanentmagnetische Scheidewalze mit Gehäuse
 permanent magnetic Drum Separator with housing
 rouleau de séparation magnétique avec bâti



Typ	Antrieb	A	B	C	D	E	F	G	H	J	K	L	M	N	O	P	R
13.2-16310-20	21.51-055-60	L+64	L-16	L+100	219	L+180	115	185	608	500	250	Walzen-nenn-länge	430	L+382	210	40	$\frac{1}{2}+137$
13.2-16310-30	21.51-055-42				324		170	240	658	600	300		540	L+405	265		$\frac{1}{2}+150$

Bestell-Beispiel : 1 Stck. perm. magn. Scheidewalze mit Gehäuse D=324mm; L=500mm; komplett mit Antrieb
 1 Stck. perm. magn. Scheidewalze mit Gehäuse Typ 13.2-16310-30-500

Order-Example 1 piece perm. magn. Drum Separator with housing D=324mm; L=500mm; complete with drive
 1 piece perm. magn. Drum Separator with housing type 13.2-16310-30-500

Commande-example 1 pièce rouleau de séparation magnétique avec bâti D=324mm; L=500mm; complet avec entraînement
 1 pièce rouleau de séparation magnétique avec bâti type 13.2-16310-30-500



EINBAUBEISPIELE

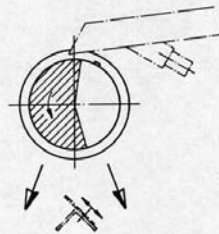
ALEXANDER GmbH

Einbaubeispiele für perm. magn. Scheidewalze

Construction sample for perm. magn. Separator

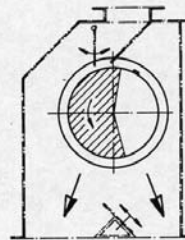
Instructions de montage pour le rouleau de séparation magnétique

hinter eine Vibrationsrinne
behind a vibration gully
derrière une goutte de vibration



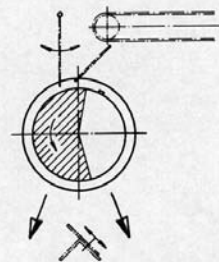
sep. Gut Fe-Verunreinigungen
separated goods Fe-Contaminations
matière séparé Fe-contamination

in ein Gehäuse aus antimagnetischem Material
in a housing out of antimagnetic material
dans un bâti en matière non magnétique



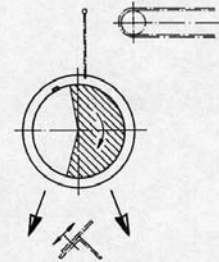
sep. Gut Fe-Verunreinigungen
separated goods Fe-Contaminations
matière séparé Fe-contamination

hinter ein Transportband
behind a conveyor belt
derrière une bande transporteuse



sep. Gut Fe-Verunreinigungen
separated goods Fe-Contaminations
matière séparé Fe-contamination

hinter ein Transportband
behind a conveyor belt
derrière une bande transporteuse



Fe-Verunreinigungen sep. Gut
Fe-Contaminations separated goods
Fe-contamination matière séparé



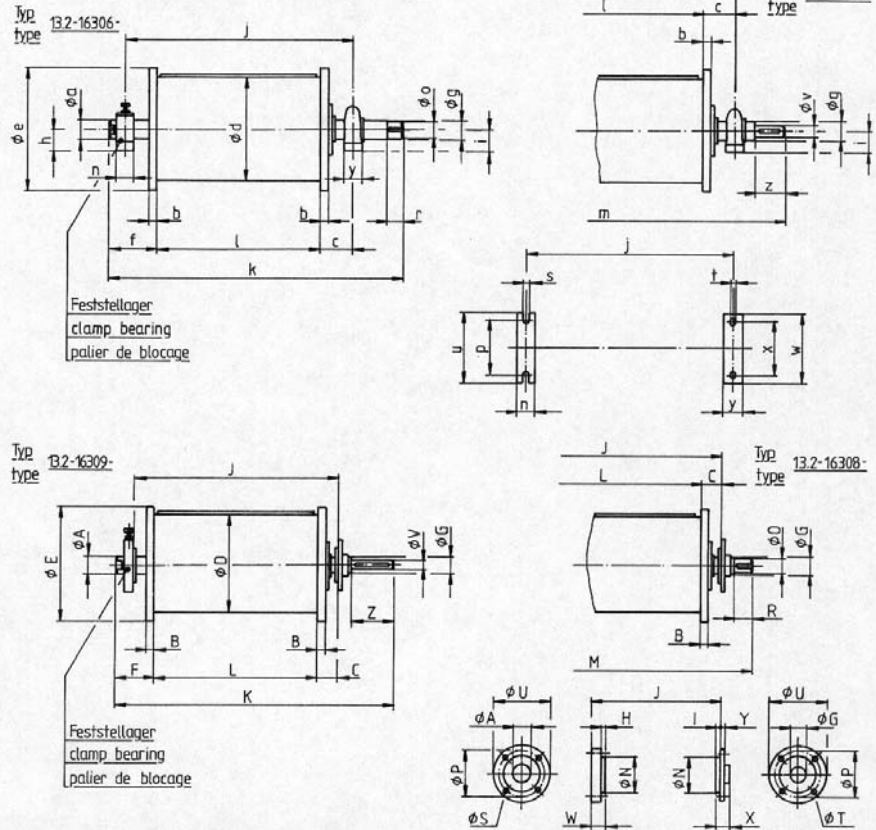
MAßBLATT SCHEIDEWALZE OHNE GEHÄUSE



Perm.-magn. Scheidewalze
Permanently magnetised separator cylinder.
Cylindre à aimants permanents de séparation.

permanentmagnetische Scheidewalze Typ 13.2
permanent magnetic Drum Separator type 13.2
rouleau de séparation magnétique type 13.2

ALEXANDER GmbH



Typ	A	B	C	D	E	F	G	H	I	J	K	L	M	N	O	P	R	S	T	U	V	W	X	Y	Z
13.2-16309-20	45	20	59	219	260	137	40	10	12	L+118	L+372	Walzen-nenn-länge	L+267	100	35	120	35	11	11	144	30	40	41	15	140
13.2-16308-30	55	25	63	324	380	150	50	10	12	L+126	L+395	Walzen-nenn-länge	L+305	110	45	135	50	13	14	165	30	40	44	16	140

Typ	a	b	c	d	e	f	g	h	i	j	k	l	m	n	o	p	r	s	t	u	v	w	x	y	z
13.2-16306-20	45	20	90	219	260	137	45	54	54	L+180	L+312	Walzen-nenn-länge	L+477	54	35	146	35	17	17	190	30	190	146	54	140
13.2-16307-30	55	25	100	324	380	150	55	63,5	63,5	L+200	L+355	Walzen-nenn-länge	L+445	60	52	171	50	18	20	219	30	219	171	60	140

- Bestell-Beispiel** 1 Stck. perm. magn. Scheidewalze D=324 mm; L=500 mm; mit seitlichen Flanschlagern
1 Stck. perm. magn. Scheidewalze Typ 13.2-16309-30-500
- Order-Example** 1 piece perm. magn. Drum Separator D=324mm; L=500 mm; with lateral flange bearings
1 piece perm. magn. Drum Separator type 13.2-16309-30-500
- Commande-exemple** 1 pièce rouleau de séparation magnétique D=324 mm; L=500 mm; avec palier de bride sur les côtés
1 pièce rouleau de séparation magnétique type 13.2-16309-30-500

Sondermaße und -ausführungen auf Anfrage lieferbar.
For special sizes and designs please enquire for price and delivery. Cotes et exécutions spéciales sur demande.

perm.-magn. Scheidewalze im Einsatz



Hier wird deutlich wie das separierte Gut (Nägel) vom Schüttgut getrennt wird



perm.-magn. Scheidewalzen in Sonderausführung



werden z. Bsp. in \varnothing 800 mm; 1200 mm lang
in \varnothing 1240 mm; 3120 mm lang gefertigt
Magnetsystem in 3-poliger oder 5-poliger Ausführung

ALEXANDER MAGNETTECHNIK

Schachtstr. 23
D-59379 Selm

Günter Herbring

Tel. ++49-02592-911011

Fax. ++49-02592-911020

E-Mail gherbring@alexander-magnettechnik.de