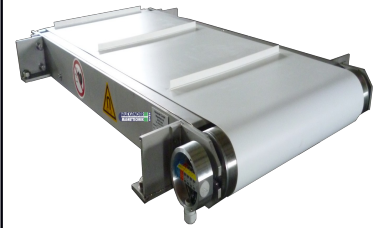


Überbandmagnet

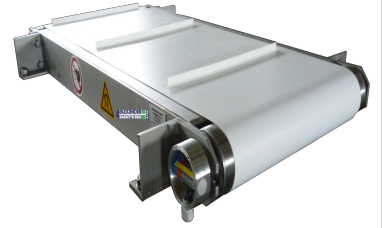
Fragebogen zur Angebotsauslegung

Seite 1 / 2



1. Angaben zu dem zu separierenden Produkt:
 - 1.1 Um welches Produkt handelt es sich:
 - 1.2 Kapazität: m³/h oder t/h
 - 1.3 Spezifisches Gewicht: t/m³
 - 1.4 Beschaffenheit des Schüttgutes:
 trocken
 mit Restfeuchtigkeit in %
 nass
 - 1.5 Schichtdicke des Schüttgutes auf dem Förderband: ca. mm
 - 1.6 Temperatur des Schüttgutes: °C
Umgebungstemperatur: °C
2. Angaben zur Anordnung des Überbandmagneten:
 - 2.1 als Überkopfmagnet (Längsanordnung)
 als Queraustrag (Queranordnung)
3. Angaben zum Förderband / Transportsystem:
 - 3.1 Mit welcher Art von Förderband wird das Schüttgut transportiert: glattes Band
 Muldenband
Tiefe der Muldung: mm
 - 3.2 Wie groß ist die Bandbreite: mm
 - 3.3 Wie groß ist der Abstand zwischen Unterkante Förderband und Oberkante Überbandmagnet? (Arbeitsbereich des Magneten)
 - 3.4 Wie hoch ist die Bandgeschwindigkeit? m / Sek

Überbandmagnet
Fragebogen zur Angebotsauslegung
Seite 2 / 2



4. Angaben zu den zu entfernenden FE-Verunreinigungen:

4.1 Fallen Fe-Teile frei an? Ja
 Nein, sie sind durch Schüttgüter gekapselt

wie?

4.2 Eigenschaften der FE-Teile Größe:

Gewicht:

Form:

4.3 Temperatur der Fe-Teile: °C